

Vermietung Lenzburg Wohnung 29 Wohnungen



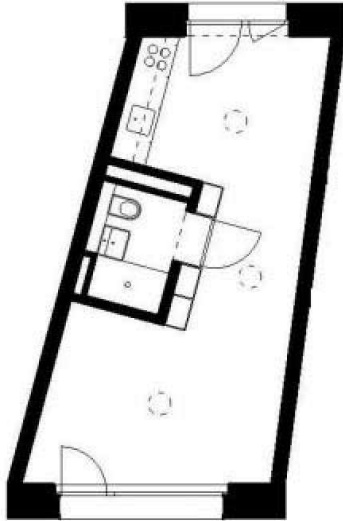
Lage	Sophie-Hämmerli-Strasse-25, 5600 Lenzburg
Objektart	Wohnung
Baujahr	2016
Verfügbarkeit	Ab sofort
Nebenräume	Zu jeder Kleinwohnung gehört ein Kellerabteil. Auf Wunsch kann zusätzlich ein Disponibelraum gemietet werden.
Waschen	Im Untergeschoss befindet sich eine grosszügige Waschküche mit mehreren Waschmaschinen & Tümlern zur gemeinsamen Nutzung.
Veloraum	Ein gemeinsamer Veloraum steht allen Mietern zur Verfügung.
Parkplatz	Ein Parkplatz kann für CHF 80.00 im Monat dazu gemietet werden.
Nebenkosten	CHF 150
Nettomiete	ab CHF 690
Bruttomiete	ab CHF 840
Kontakt	Yolanda Bühler +41 56 200 21 55 yolanda.buehler@andrerothag.ch



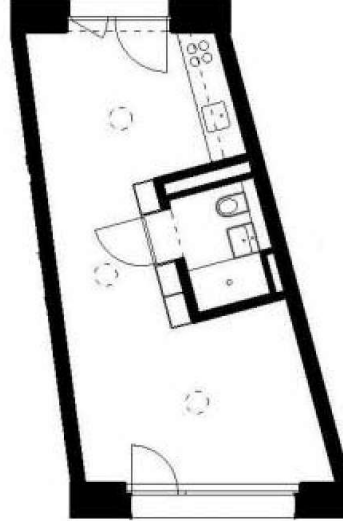
Bewertung
Beratung
Vermarktung
Bewirtschaftung

André Roth AG
Theaterplatz 1
CH-5401 Baden
+ 41 56 221 66 66
www.andrerothag.ch

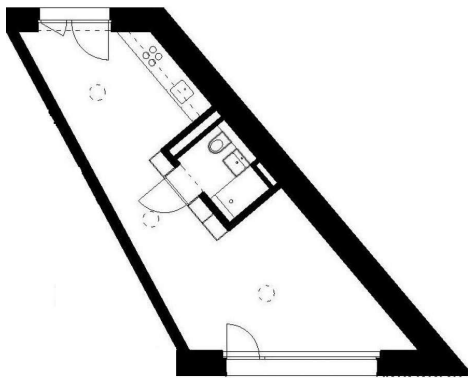
Grundrissbeispiele



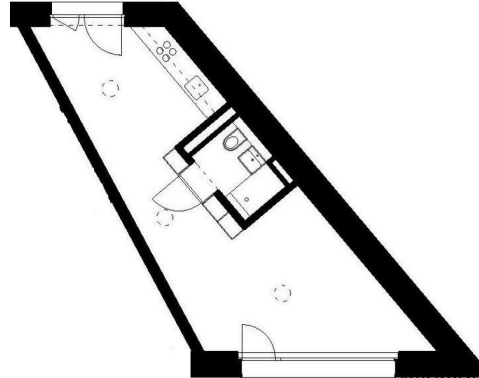
- Wohnung Nr. 07
- 32.9 m²
- CHF 800.00 pro Monat brutto
- Erdgeschoss



- Wohnung Nr. 04
- 32.9 m²
- CHF 805.00 pro Monat brutto
- Erdgeschoss



- Wohnung Nr. 11
- 38.0 m²
- CHF 825.00 pro Monat brutto
- 1. Obergeschoss



- Wohnung Nr. 21
- 38.0 m²
- CHF 850.00 pro Monat brutto
- 2. Obergeschoss